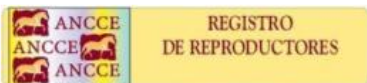


MARYSS MIRANDA



MARYSS MIRANDA
1901010023RU055 (2002) MARY MCBRYDE

JARDINERO X
190101001702174 (1981)

AFRICANO XV
190101001400047 (1970)

JARDINERA XI
190101001500821 (1973)

DEDIL 1962
190101001100108 (1962)

AFRICANA XVII
190101001300108 (1963)

JEREZANO XXI
190101001100570 (1964)

YOLA II
190101001000293 (1961)

FARRUCO VII 1978
190101001700488 (1978)

TRIANERO III
190101001701909 (1982)

TRIANERA VIII 1978
190101001700484 (1978)

MARYSS AMALIA
1901010019GB009 (1989)

ANISADA
1901010017GB009 (1983)

NEMEO
190101001500296 (1972)

DIVINA III
190101001801107 (1976)

JUGLAR
1901010004C0066 (1946)

USADA 1956
190101000900060 (1956)

GARBOSO VIII
190101000800287 (1952)

RASA
190101000800474 (1955)

HACENDOSO IV 1955
190101000800520 (1955)

JEREZANA XXIV
190101001000459 (1950)

HERMOSO IV
190101000800324 (1955)

RECELOSA IV
190101000800325 (1955)

BIZARRO IV
190101000800503 (1955)

FARRUCA IV
190101001200457 (1965)

BIZARRO IV
190101000800503 (1955)

LETRADA 1970
190101001400095 (1970)

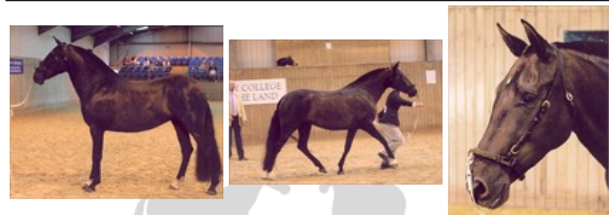
HACENDOSO IV 1955
190101000800520 (1955)

IBA
190101001200689 (1967)

BERGANTE
190101001000195 (1960)

DIVERTIDA VI
190101001200359 (1964)

TITULAR (*) ÚLTIMO CONOCIDO	MARY MCBRYDE	
FEC. NACIMIENTO	18/08/2002	
SEXO	H	
MICROCHIP	985120012333888	
ESTADO REPRODUCTIVO	B	
CAPA LG	NEGRA	
DOCUMENTACIÓN		
Nº DE HIJOS	4	



Puede consultar la información completa en nuestra web escaneando este código QR con su smartphone u otros dispositivos.

* Informe generado en 04/07/2016 17:39 desde www.lgancce.com